

PLAN DE MEJORAMIENTO

CLEI 4

TERCER PERÍODO

- **ÁREA:** Componente Lógico
- **DOCENTE:**

❖ **Derecho básico de aprendizaje**

Propone relaciones o modelos funcionales entre variables e identifica y analiza propiedades de covariación entre variables, en contextos numéricos, geométricos y cotidianos y las representa mediante gráficas (cartesianas de puntos, continuas, formadas por segmentos, etc.).

❖ **Evidencia de Desempeño**

Relaciona características algebraicas de las funciones, sus gráficas y procesos de aproximación sucesiva.

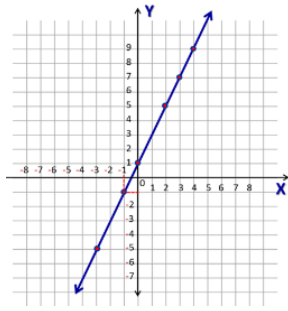
PASOS A SEGUIR EN UN PLAN DE MEJORAMIENTO:

1. Explicación docente
2. Entrega del desarrollo completo del Taller en hojas de block
3. Evaluación y sustentación del taller desarrollado.

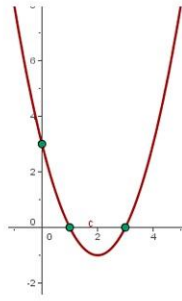
Actividades a Desarrollar.

- De acuerdo a lo trabajado en clase, determina:
 - ¿Qué es una función lineal?
 - ¿Cómo se grafica una función lineal? Plantea 5 ejemplos
 - ¿Qué es una ecuación cuadrática?
 - ¿Cómo se soluciona una ecuación cuadrática? Plantea 5 ejemplos
- Grafica cada una de las siguientes funciones en hojas de block milimetrado, escriba la tabla de valores para los números (-7, -6, -5, -4, -3, -2, -1, 0, 1, 2, 3, 4, 5, 6, 7)
 - $F(x) = 2x - 3$
 - $F(x) = 3x + 2$
 - $F(x) = -4x + 5$
 - $F(x) = 3x^2 - 1$
 - $F(x) = x^2 - 2$
- Evalúe la función $f(x) = 5x + 9$ en:
 - $x = 1$
 - $x = 6$
 - $x = -13$
- Si $x = 3$, ¿Cuál es el valor de la función $f(x) = -5x + 15$?
- ¿A qué tipo de función corresponde cada una de las siguientes gráficas de funciones?

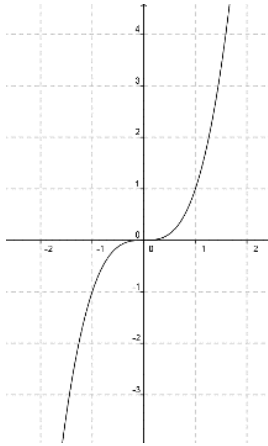
a.



b.



c.



d.

